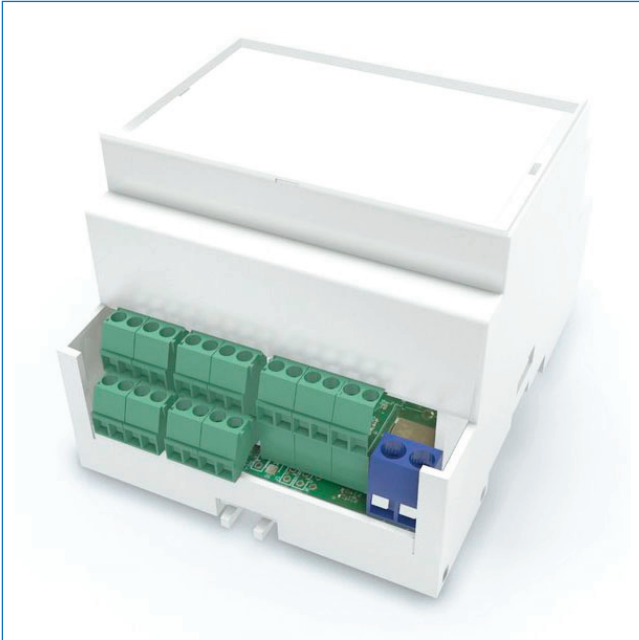


# Wireless Sigfox-Sensorbox optional mit Wireless MBUS (OMS)

## Sigfox-Sensorbox mit analogen und digitalen Eingängen



### Beschreibung:

Die Sigfox-Sensorbox ist ein Universalgerät, an das jede Art von Analog-Sensor angeschlossen werden kann.

Die eingehenden Sensorsignale werden umgewandelt als Analogsignale (0V bis 10V oder 4mA bis 20mA) verarbeitet.

Die Sigfox-Sensorboxen folgen weltweiten Standards und eignen sich für Messungen von Temperatur, Feuchte, Druck, Durchflüsse, Gas, Positionsbestimmung etc.

An die digitalen Eingänge können Schaltkontakte oder andere Kontrolleinheiten mit einem offenen Ausgang oder Trockenkontakte angeschlossen werden.

Für die mobile Datenkommunikation nutzt die Sensorbox das weltweit verfügbare Drahtlosnetzwerk SIGFOX, das ohne SIM-Karte auskommt.

Für Remote-Anwendungen und mobile Anwendungen ist Datenroaming ohne Zusatzkosten möglich.

Optional kann die Sigfox-Sensorbox mit einem Wireless MBUS-Transceiver ausgestattet werden.

Visualisierungsplattformen sind von verschiedenen Herstellern wie Tridium NIAGARA, Mitsubishi MAPS QBRX oder Cumulocity / Software AG erhältlich.

### Features:

- 4 Analogeingänge 0V - 10V / Option: 4mA - 20mA
- 4 digitale Eingänge / 3 digitale Ausgänge
- Alle Eingänge sind gegen Überspannung geschützt
- Kommunikationsnetzwerk: SIGFOX  
Optional Wireless MBUS OMS Standard
- Weltweiter Netzwerkzugriff über API
- Betriebsfrequenz: 868.130 MHz
- HF-Leistung: 14dBm
- Option: drahtlos -Mbus, -KNX, ZigBee-ZNM, wireless MBUS
- Antenne: intern (868MHz) /  
Option: externe SMA-Buchse
- Dashboards: erhältlich bei verschiedenen Anbietern
- Stromversorgung: extern 5V DC @ 100mA  
Option: MIOTY
- Notstromversorgung: interne Lithium-Batterie 3,6V
- Betriebstemperaturbereich: -20°C bis +50°C
- Gehäuse: Standard DIN-Schiene 4 Module Größe
- Abmessungen: 70 x 86 x 58mm

### Anwendungen:

- Industrielle Steuerung
- Entfernte Sensornetzwerke
- Umweltüberwachung
- Mobile Sensornetze
- Fernwarnnetze