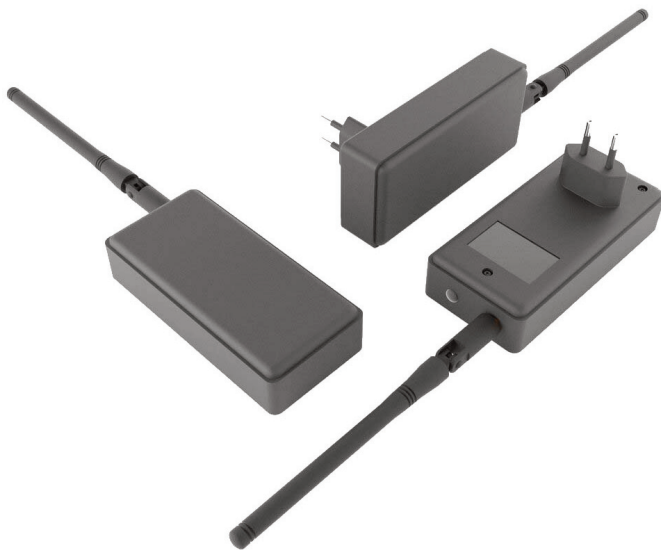


163110

Stromausfallsensor

Der Stromausfallsensor erkennt und verhindert Schäden, die durch Stromausfälle verursacht werden



Der Stromausfallsensor ist ein hochwertiger und völlig autonomer elektrischer Sensor zur Erkennung von Netzausfällen in Echtzeit. Darüber hinaus zeichnet er auch die Dauer eines Stromausfalls auf und sendet diese Informationen an das IoT-Backend, sobald die Stromversorgung wiederhergestellt ist.

Der Sensor sendet im Normalbetrieb ein Beacon Signal pro Tag und im Falle eines Stromausfalls wird sofort eine Nachricht gesendet.

Der Kunde hat die Wahl zwischen vielen verschiedenen drahtlosen Datenkommunikationskanälen wie LoRa-WAN, Sigfox, Wireless MBus, MIOTY usw. Der drahtlose Teil ist batteriebetrieben und hat eine Lebensdauer von mindestens 10 Jahren.

Durch die sehr große Reichweite der drahtlosen Kommunikation (mehrere Kilometer) können Alarmsituationen auch bei Stromausfällen über ein komplettes Stadtgebiet weitergeleitet werden.

Features:

- Erkennung von Netzstromausfällen
- Betriebsspannung: 230V AC
- Stromverbrauch: Nahezu Null
- Isolationsspannung: > 10kV
- Netzanschluss: EUROPLUG
- ON / OFF Schalter
- Kommunikationsnetz: LoRaWAN
- Betriebsfrequenz: 868 MHz
- Sendezyklus: 1 Beacon / Tag oder mehr
- Protokoll der Stromausfalldauer
- Aktivitäts-LED
- Option: Wireless MBus, Sigfox, MIOTY
- Antenne: externe SMA-Buchse
- Betriebstemperaturbereich: -20°C bis +60°C
- Stromversorgung: 1x 3,6V AA/2 Lithium Batterie
- Lebensdauer der Batterie: min. 10 Jahre
- Abmessungen: 120 x 56 x 31 (69) mm

Applications:

- Netzstromüberwachung
- Schadenverhütung, z.B. Lebensmittelverluste
- Bürogebäude, Supermärkte
- Kühlung/Tiefkühlung
- Redundanz für Internet-/VoIP-/Mobilfunkausfälle
- Fernalarm für kritische Infrastrukturen