

### 4G LTE IoT Datenterminal und Gateway mit Ethernet-Schnittstelle

Das **MC100 Datenterminal** und das **MC100 Gateway** haben ein integriertes 4G LTE-Modem und besitzen eine Ethernet-Schnittstelle. Angeschlossene Endgeräte bekommen komfortabel über das Mobilfunknetz einen Zugang zum Internet. Von Node-RED™ unterstützte IoT-Protokolle vereinfachen die Übermittlung von Systemzuständen und aktuellen Messwerten an Unternehmensserver, Visualisierungssoftware oder Cloud Services.

Das **MC100 Gateway** ist zusätzlich mit weiteren Hardware-Schnittstellen ausgestattet.

Optional erhältlich als:

- Datenterminal mit GPS
- Gateway mit WLAN



Abb. vorn: MC100 Gateway  
Abb. hinten: MC100 Datenterminal

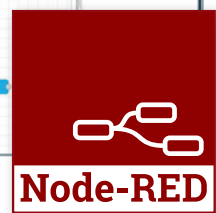
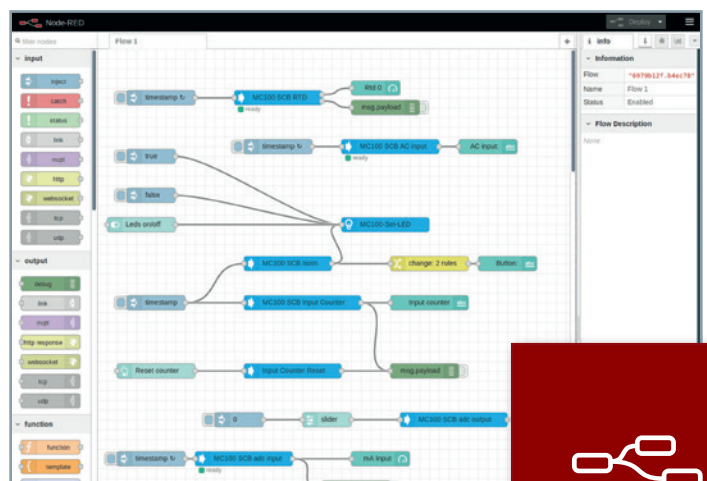
#### Key Features

- Datenterminal oder programmierbares Gateway mit 4G LTE-Modem
- Fallback zu 3G- und 2G-Netzwerken
- Sofort bereit für die mobile Internetkommunikation
- Datenterminal: Ethernet-Schnittstelle
- Gateway: Ethernet-, RS232-, RS485-, USB-, CAN-Bus-Schnittstelle, 2 digitale Eingänge, 2 digitale Ausgänge
- OpenWrt Linux Distribution 18.06 basierend auf Kernel 4.14 und optimiert für das ARM-basierende MC100 Gateway
- Node-RED™ – grafisches Entwicklungswerkzeug bereits vorinstalliert
- Enthält Node-RED™ Knoten für alle Hardware-Schnittstellen (Gateway)
- Unterstützt umfassende Cloud- und Serverprotokolle
- Konfiguration über Web-Schnittstelle
- Datenspeicherung auf internem Flash-Speicher oder Micro-SD-Karte
- Erweiterter Temperaturbereich, für raue Umgebungen
- Wand- oder DIN-Schienenmontage
- Optional mit WLAN und GPS

#### MC 100 Gateway Layer Model

Cloud- und Server-Protokolle	OPC UA, MODBUS TCP, MQTT, CLOUD OF THINGS, HTTP, FTP, MS AZURE, E-MAIL, TELEGRAM, SMS
Anwendungen	Node-RED™, Python™, Java™ und weitere
Hardware-Schnittstellen	2 digitale Eingänge, 2 digitale Ausgänge, CAN Bus, RS485, RS232

#### Node-RED™ – grafisches Entwicklungswerkzeug



Node-RED™ is a trademark of the JS Foundation. JAVA™ is a trademark of Oracle. Python™ is a trademark of the Python Software Foundation

# MC100

## Mobile programmable gateways



Product		MC100	
Model		Terminal	Gateway
<b>General</b>	<b>Description</b>		
<b>Type</b>	Wireless 4G LTE gateway with Linux OS and Ethernet interface	x	x
<b>Dimensions (W x H x D)</b>	120 x 75 x 35 mm	x	x
<b>Supply voltage</b>	8 to 30V DC	x	x
<b>Operation temperature</b>	-20°C to +70°C	x	x
<b>Housing</b>	Plastic	x	x
<b>Mounting</b>	Wall mounting (DIN rail adapter optional)	x	x
<b>Mobile</b>			
<b>Supporting networks</b>	LTE Cat1 (4G): Band 1,3,5,7,8 and 20	x	x
	HSDPA/HSUPA/HSPA+ (3G): Band 1,5,8, all bands with diversity	x	x
	GSM/GPRS/EDGE (2G): Band 3,8	x	x
<b>Transmission rates LTE</b>	Up to 5 Mbps uplink and 10 Mbps downlink	x	x
<b>Transmission rates HSPA+</b>	Up to 5.76 Mbps uplink and 21.6 Mbps downlink	x	x
<b>Transmission rates EDGE</b>	Up to 236.8 kbps uplink and 236.8 kbps downlink	x	x
<b>Transmission rates GPRS</b>	Up to 85.6 kbps uplink and 85.6 kbps downlink	x	x
<b>Antenna connections</b>	SMA (female)	2	2
<b>Controller, memory and OS</b>			
<b>Controller</b>	ARM Cortex-A7, 528 MHz	x	x
<b>RAM</b>	512 MB	x	x
<b>Flash</b>	4 GB	x	x
<b>OS</b>	OpenWrt Linux	x	x
<b>Programmable</b>	C/C++, Python™, Java™, Node-RED™ or others	x	x
<b>Interfaces</b>			
<b>Ethernet</b>	10/100 MBit/s	x	x
<b>USB</b>	USB 2.0 Type A	–	x
<b>Digital inputs</b>	Galvanic isolated, special common GND (IGND), 0–30V, threshold 6V	–	2
<b>Digital outputs</b>	Galvanic isolated, special common GND (IGND), solid state relays, 300 mA max, low-side-switch to IGND	–	2
<b>RS232</b>	DB9 (RX,TX,RTS,CTS)	–	x
<b>RS485</b>	Plug-in screw-type terminal	–	x
<b>CAN</b>	CAN 2.0B, plug-in screw-type terminal	–	x
<b>Power</b>	Plug-in screw-type terminal	x	x
<b>LED 1</b>	Power	x	x
<b>LED 2 and 3</b>	Free programmable	x	x
<b>LED 4</b>	GSM	x	x
<b>LED 5</b>	GPS	Optional	–
<b>SIM</b>	Mini-SIM (opt. embedded SIM)	x	x
<b>SD card</b>	Micro SD, up to 64 GB (internal)	x	x
<b>GPS</b>	GPS/GLONASS: L1	Optional	–
<b>WLAN</b>	802.11 b/g/n	–	Optional
<b>Other properties</b>			
<b>Configurations</b>	Basic configuration via web interface, SSH	x	x
<b>RS232 console port</b>	On RS232 interface	–	x
<b>Delivery includes</b>			
<b>Wall adapter</b>	Plastic holder	x	x
<b>Connectors</b>	WR-TBL Series 361 - 3.81 mm vertical cable entry plug (Würth)	x	x
<b>Printed documentation</b>	Quick Guide	x	x
<b>Part number</b>			
<b>MC100</b>		MC100P-41Q-T-O	MC100P-41Q-G-O
<b>MC100 with GPS</b>		MC100P-41Q-TG-O	–
<b>MC100 with WLAN</b>		–	MC100P-41Q-GW-O

Mistakes and changes are reserved.