

MC100 SensT2

Mobile programmable sensor gateway



4G LTE IoT Gateway mit Sensorschnittstellen

Das MC100 Sensor Gateway ist mit zahlreichen Sensor-Schnittstellen ausgestattet und besitzt ein integriertes 4G LTE-Modem.

Von Node-RED™ unterstützte IoT-Protokolle vereinfachen die Übermittlung von Systemzuständen und aktuellen Messwerten an Unternehmensserver, Visualisierungssoftware oder Cloud Services.

Das **MC100 SensT2** ersetzt somit in vielen Fällen eine überdimensionierte und kostenintensive Steuerung und ist gleichzeitig IoT-Gateway.

Key Features

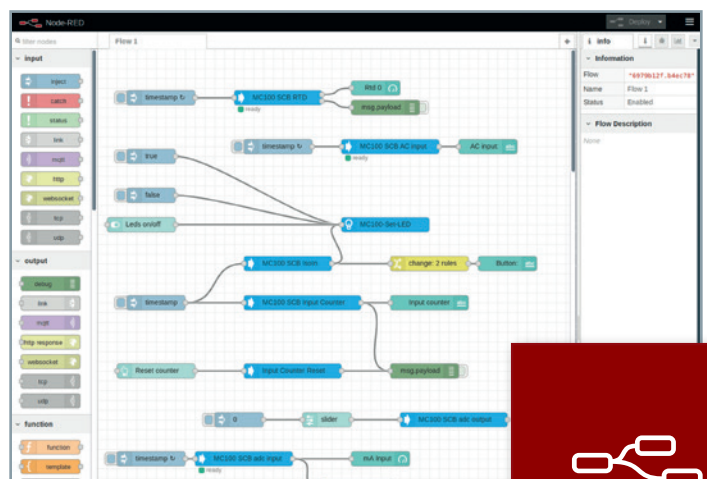
- Programmierbares Gateway mit 4G LTE-Modem
- Fallback zu 3G- und 2G-Netzwerken
- Sofort bereit für die mobile Internetkommunikation
- Ethernet-Schnittstelle, RS485-Schnittstelle, 4 **PT100/PT1000** Eingänge, 8 digitale Eingänge, 2 digitale Ausgänge, 2 Eingänge 4–20mA, 2 Ausgänge 4–20mA, 2 Eingänge 0–10V, 1-Wire-Schnittstelle
- OpenWrt Linux Distribution 18.06 basierend auf Kernel 4.14 und optimiert für das ARM-basierende MC100 Gateway
- Node-RED™ – grafisches Entwicklungswerkzeug bereits vorinstalliert
- Enthält Node-RED™-Knoten für alle Hardware-Schnittstellen
- Unterstützt umfassende Cloud- und Serverprotokolle
- Konfiguration über Web-Schnittstelle
- Datenspeicherung auf internem Flash-Speicher oder Micro-SD-Karte
- Erweiterter Temperaturbereich, für raue Umgebungen
- Wand- oder DIN-Schienenmontage
- Optional mit WLAN



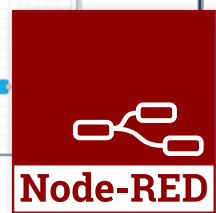
MC100 SensT2 Layer Model

Cloud- und Server-Protokolle	OPC UA, MODBUS TCP, MQTT, CLOUD OF THINGS, HTTP, FTP, MS AZURE, E-MAIL, TELEGRAM, SMS
Anwendungen	Node-RED™, Python™, Java™ und weitere
Hardware-Schnittstellen	4 PT100/PT1000 Eingänge, 1-Wire, 8 digitale Eingänge, 2 digitale Ausgänge, 2 Eingänge 4–20 mA, 2 Ausgänge 4–20 mA, 2 Eingänge 0–10V, RS485

Node-RED™ – grafisches Entwicklungswerkzeug



Node-RED™ is a trademark of the JS Foundation. JAVA™ is a trademark of Oracle. Python™ is a trademark of the Python Software Foundation



MC100 SensT2

Mobile programmable sensor gateway



Product		MC100 SensT2	
Characteristic feature		Basic interfaces	Extended interfaces
General	Description		
Type	Wireless 4G LTE gateway with sensor interfaces	x	x
Dimensions (W x H x D)	120 x 75 x 35 mm	x	x
Supply voltage	8 to 30V DC	x	x
Operation temperature	-20°C to +70°C	x	x
Housing	Plastic	x	x
Mounting	Wall mounting (DIN rail adapter optional)	x	x
Mobile			
Supporting networks	LTE Cat1 (4G): Band 1,3,5,7,8 and 20	x	x
	HSDPA/HSUPA/HSPA+ (3G): Band 1,5,8, all bands with diversity	x	x
	GSM/GPRS/EDGE (2G): Band 3,8	x	x
Transmission rates LTE	Up to 5Mbps uplink and 10Mbps downlink	x	x
Transmission rates HSPA+	Up to 5.76Mbps uplink and 21.6Mbps downlink	x	x
Transmission rates EDGE	Up to 236.8kbps uplink and 236.8kbps downlink	x	x
Transmission rates GPRS	Up to 85.6kbps uplink and 85.6kbps downlink	x	x
Antenna connections	SMA (female)	2	2
Controller, memory and OS			
Controller	ARM Cortex-A7, 528 MHz	x	x
RAM	512 MB	x	x
Flash	4 GB	x	x
OS	OpenWrt Linux	x	x
Programmable	C/C++, Python™, Java™, Node-RED™ or others	x	x
Interfaces controller board (sides)			
Ethernet	10/100 MBit/s	1	1
USB	USB 2.0 Type A	–	1
Digital inputs	Galvanic isolated, special common GND (IGND), 0–30V, threshold 6V	–	2
Digital outputs	Galvanic isolated, special common GND (IGND), solid state relays, 300 mA max, low-side-switch to IGND	–	2
RS232	DB9 (RX,TX,RTS,CTS)	–	1
RS485	Not galvanic isolated, plug-in screw-type terminal	–	1
CAN	CAN 2.0B, plug-in screw-type terminal	–	1
Power	Plug-in screw-type terminal	1	1
LED 1	Power	x	x
LED 2 and 3	Free programmable	x	x
LED 4	GSM	x	x
SIM	Mini SIM (opt. embedded SIM)	x	x
SD card	Micro SD, up to 64 GB (internal)	x	x
WLAN	802.11 b/g/n	–	Optional
Interfaces extension board (top)			
RS485	Galvanic isolated	1	1
Digital inputs	Galvanic isolated 0–30V, threshold 6V	8	8
Digital outputs	Galvanic isolated solid state relays, 300 mA max	2	2
Analog inputs current	4–20 mA, loop supply	2	2
Analog inputs voltage	0–10 V	2	2
Analog outputs	4–20 mA	2	2
Sensor inputs	PT100/PT1000	4	4
Sensor bus	1-wire	1	1
Other properties			
Configurations	Basic configuration via web interface, SSH	x	x
RS232 console port	On RS232 interface (optional)	–	x
Delivery includes			
Wall adapter	Plastic holder	x	x
Connectors	WR-TBL Series 361 - 3.81mm vertical cable entry plug (Würth)	x	x
Printed documentation	Quick Guide	x	x
Part number			
MC100 SensT2		MC100P-41Q-T-ST2-O	MC100P-41Q-G-ST2-O
MC100 SensT2 with WLAN		–	MC100P-41Q-GW-ST2-O

Mistakes and changes are reserved.