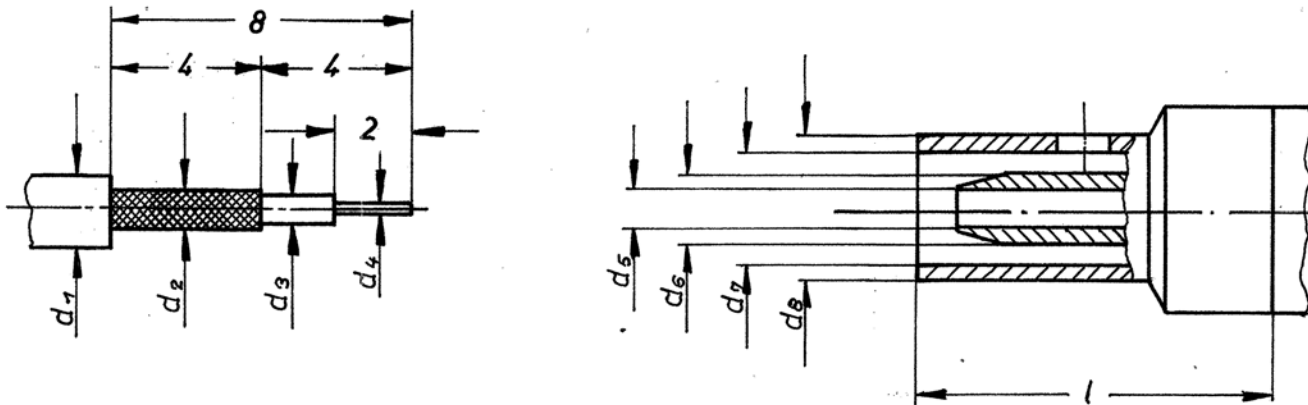


- 1. Steckkraft mit Stecker: 12-17 N
- 2. Abzugskraft mit Stecker: 12-18 N

Die Crimphülse dieser Buchse ist auch für Löt-/Lötanschluß geeignet.



* Prüfmaß für Abnahme

für Kabel:		ϕd_1	ϕd_2	ϕd_3	ϕd_4	= Anschluß				L	l
Gr.	Type	max.	max.	max.	max.	ϕd_5	ϕd_6	ϕd_7	ϕd_8		
1	RG178BU;RG196AU	2,1	1,38	0,91	0,3	1,05	1,7(h)	2,25	3,2(c)	13,2	9,4
2	RG174U;RG179BU; RG187AU;RG188AU; u.a.	2,8	2,24	1,67	0,51	1,7	2,6(h)	3,2(h)	3,8(h)	13,2	9,4

Freimaßtoleranz.		Modell Nr.		Crimpsechskant: Kabelgr. 1 SW 2,67		
mittel				" 2 SW 3,25		
DIN 7168						
Tag		Name		Benennung:		
Bearb. 29.4.76		Kottly		Winkelbuchse Kabelwinkelbuchse		
Gepr. 30.4.76		J. J. J.				
Norm. 12.12.77		Hank				
Zeichnung Nr.:				Maßstab		
1070293				5:1		
Buchstabe	Änderung	Tag	Name			
i	φ3,2 war φ 3,1	22.7.86	J. J. J.			
h	Crimpbereich überarbeitet	24.10.85	E. J. J.			
g	Neue Ausgabe	23.11.87	J. J. J.			
f	Neue Ausgabe	17.01.79	J. J. J.			
e	neue Ausgabe	5.12.77	J. J. J.			