

## MC Technologies gründet Entwicklungszentrum MC Technologies Engineering Sp. z o.o.

Die erhöhten Anforderungen in dem Machine-to-Machine (M2M) Geschäft und Systemgeschäft, die Entwicklung komplexerer Lösungen und die tiefere Integration in Kundenprozesse haben es zukunftsorientiert erforderlich gemacht, höchste technische Kompetenz zu schaffen.

Ein wesentlicher Meilenstein hierbei ist die Gründung der MC Technologies Engineering Sp. z o.o. in Polen als eine weitere Säule des Unternehmens. Dieses Forschungs- und Entwicklungszentrum erlaubt es uns, kundenspezifische Systeme noch zeitnaher und kundenspezifischer zu designen und im Markt anzubieten.

Entwicklungschef dieses Zentrums ist Herr Dipl. Ing. Witold Leder. Herr Leder wird für die Betreuung der laufenden Projekte ab sofort in Hannover bei MC Technologies als Ansprechpartner zur Verfügung stehen (Deutsch u. Englisch).

Warum in Wroclaw (Breslau) Polen?

Siemens hatte an diesem Standort vor der Fusion des Netzwerkgeschäftes mit Nokia 1200 Ingenieure - rekrutiert aus einem hochspezialisierten Wissenschafts- und Universitäts-Standort.

Auch Siemens Wireless Modules war dort beheimatet. So konnten wir auf viel Know-How zurückgreifen und können unseren Kunden und den Netzbetreibern neben der Entwicklung auch eine qualifizierte, technische Hotline anbieten.

Zur Unterstützung dieser Investition haben wir unseren Vertrieb durch die Schaffung der Position des Gesamtvertriebsleiters gestärkt.

Der Firmenverbund MC Technologies GmbH mit MC Technologies Engineering Sp. z o.o. und Inside M2M GmbH ist somit bestens gerüstet.



Sehr geehrte Kunden und Freunde des Hauses MC Technologies,

nachdem wir das Geschäftsjahr 2009 ohne Blessuren überstanden hatten, ist das Jahr 2010 rasant gestartet. Sowohl im Bauelementgeschäft (Verbindungstechnik) als auch bei der Vermarktung von Produkten der Datenübertragungstechnik (M2M) erfreuen wir uns an weit über dem Durchschnitt liegenden Steigerungsraten. Kundenorientierung und Stärkung unseres Know-Hows wird von Ihnen belohnt und dafür danken wir Ihnen.

Die Schaffung der Position des Gesamtvertriebsleiters in Form des Herrn Grieswelle und unsere neu geschaffene Stelle des Projektleiters, Herrn Fiene, werden die positive Entwicklung weiter fördern.

Als Kompetenzzentrum für Entwicklung und technische Hotline haben wir in Wroclaw (Breslau - Polen) die MC Technologies Engineering gegründet. Bei den Mitarbeitern handelt es sich um Spezialisten von Siemens Wireless Modules. Siemens hatte diesen Bereich seinerzeit verkauft.

Ein bißchen Stolz sind wir auf die Qualität der von uns entwickelten, produzierten und gelieferten Ware, mit einer Ausfallquote von weniger als 0,02%. Das ist das Ergebnis unserer 100% Qualitätskontrolle.

Anfang 2011 werden wir in neue, größere Räume umziehen und so sicher stellen, dass Sie auch in Zukunft von uns einen bestmöglichen Service erhalten.

Rolf Märtens  
Geschäftsführender Gesellschafter

## Das bringt höhere Wirtschaftlichkeit: Solar-Kabel für Dünnschicht-Solarmodule

Bei der Planung einer Solaranlage entfällt auf das Material und die Montage ein erheblicher Kostenanteil. Mit den Solar-Kabeln von MC Technologies gehört dies der Vergangenheit an. Das Solar-Kabel von MC Technologies ermöglicht die Verkabelung theoretisch beliebig vieler Dünnschicht-Solarmodule an einem einzigen Strang. Das spart beträchtliche Mengen an Kabel und enorm viel Arbeitsaufwand bei der Installation der Anlagen, dem Verbinden der Module und dem Verlegen der Leitungen.

Durch die weitaus übersichtlichere und einfachere Lage der Kabel verringert sich neben den Kosten für die Installation auch der Aufwand für die Inspektion, die Wartung und für die Fehlersuche.

Solar-Kabel von MC Technologies sind 100 Prozent geprüft, wasserdicht umspritzt oder vergossen. Der Einsatz dieser hochqualitativen Solar-Kabel verhindert die rasante in die Höhe schnellenden Kosten für zusätzliche Reparatur- und Montageleistungen, wie sie beim Einsatz fehleranfälliger, qualitativ minderwertiger Komponenten schnell entstehen können.

Das Ergebnis ist eine höhere Wirtschaftlichkeit und mehr Spielraum in der Angebotsgestaltung.



### Bewährt und nach Maß konfektionierbar

Die Solar-Kabel haben sich im Einsatz an den entscheidenden Stellen an Produkten namhafter Hersteller bewährt. Die Gesamtlänge, die Anzahl und Abstand der Abzweige und die Steckverbindertypen (auf Wunsch auch ohne) sind beliebig zu variieren.

### Die Vorteile auf einen Blick:

- Beliebige viele Module an einem einzigen Kabel
- Einfacheres Anschließen
- Weniger Kabelbedarf
- Schnelleres Verlegen
- Mehr Wirtschaftlichkeit für das ausführende Unternehmen

**Gewinnen Sie einen  
4 GB USB-Stick**  
näheres Seite 4



Kennung: V

### Weitere News:

GMC MAVOWATT 20	Seite 2
Neuheiten Steckverbinder	Seite 2
Cinterion LGA Module	Seite 3
Neue OEM Terminals	Seite 3
Gewinnspiel / Messen	Seite 4

## IMS Wasserdichte IP68 SnapN Steckverbinder



IMS bietet ein komplettes Produktspektrum von IP 68 wasserdichten SnapN Steckverbindern an. Das Spektrum reicht von geraden und Winkelsteckverbindern für individuelle Kabelvarianten bis hin zu den unterschiedlichsten SnapN Buchsen für diverse Anschlagmethoden am Panel.

Die IP 68 dichten Versionen entsprechen dem IEC 529 Standard. Das sehr zuverlässige neuartige Schnellrast-Verriegelungssystem ist nicht nur im geschlossenen Zustand wasserdicht, es garantiert die Wasserdichtigkeit zwischen Stecker und Buchse auch bei offenem Verriegelungssystem. Zusätzlich wird ein mögliches Eindringen von Wasser aufgrund eines defekten Kabels durch die axiale Dichtung des Verriegelungssystems geblockt.

Damit müssen Kunden auf die exzellenten Eigenschaften des Schnellverriegelungssystems nun auch bei Anwendungen im Außenbereich nicht mehr verzichten.

## Neu im Programm:



MC Technologies vertritt ab sofort die Firma Times Microwave Systems, einen weltweit führenden Hersteller von hochwertigen Coax-Kabeln. Times Microwave Systems wurde 1948 in Wallingford, CT, USA gegründet und verfügt über ein breites Portfolio von 50/75 Ohm-Kabeln, die sich besonders durch geringe Leitungsverluste und hohe Flexibilität auszeichnen.

MC Technologies bietet das gesamte kommerzielle Produktspektrum von TMS an, welches neben den Kabeln eine Vielfalt von Steckern, Werkzeugen und Hilfsmaterialien beinhaltet.

Daneben bietet MC Technologies die erfolgreiche TMS-Testkabelserie „SilverLine“ an, die ein hervorragendes Preis-Leistungsverhältnis hat. Führende Unternehmen setzen diese Kabel in den Bereichen Service und Produktion erfolgreich ein.

## GMC MAVOWATT 20 Dreiphasiger Energie- und Leistungsanalysator EnergyPlatform

Der dreiphasige Energie- und Leistungsanalysator MAVOWATT 20 ist das innovative und unentbehrliche Werkzeug für alle Messaufgaben rund um die elektrische Energie.

### Technische Daten:

- Umfassende Analyse von Bezug, Energie, Oberschwingungen und Leistung - perfekt für Applikationen zur Energieeinsparung, Kostensenkung und im Umfeld erneuerbarer Energien
- Automatische Setups - einfacher Einstieg
- Übersichtliche Reports für Bedarf & Energie
- Rechner für CO2 Fußabdruck - Bestimmung des Umwelteinflusses
- Intuitive Bedienung über berührsensitives ¼ VGA Display
- 8 Messeingänge, 4 x Spannung, 4 x Strom, Kanal D differential
- Gleich- und Wechsellspannungsmessung
- Hohe Genauigkeit: 0,1% für Spannung und Strom
- Hohe Auflösung: 256 Abtastungen / Periode, lückenlose Aufzeichnung
- Getriggerte Aufzeichnung für alle Parameter, Detektierung von RMS Einbrüche oder Überhöhungen größer als ±10% der Nennspannung
- Sehr lange Aufzeichnungsdauer - bis zu 32 GB austauschbarer Datenspeicher
- Netz- oder Akkubetrieb - bis zu 3 Stunden Betriebszeit mit Akku
- EPRW Software für automatische Energie Audit Reports im Lieferumfang
- DranView 6 kompatibel - jetzt mit neuem Energie Audit Report
- Optionale RS232-, USB- oder LAN-Schnittstelle, Strommesszubehör



## MOLEX Rundstecker XRC Serie

Molex bietet mit der neuen XRC Serie (18-14, 24-31) äußerst robuste Rundstecker speziell für harte Einsätze wie Agrarmaschinen oder Transportfahrzeuge an.

Die Stecker sind nach IEC60529 IP67 zertifiziert und dadurch auch in Marineanwendungen einsetzbar. In den Ausführungen Standard und Reverse bieten die XRC-Produkte eine maximale Flexibilität für Designs, der Bajonett-Schnellverschluss sichert eine gute Kontaktierung und verringert zusätzlich die Installationszeit.

Die XRC-Serie stellt eine hochwertige Alternative zu den HDP24- und HDP26-Produkten der Firma Deutsch dar.

Die Stecker sind ab Lager lieferbar.



## BINDER Serie 709/719 Produktverbesserung



- Optimierte Verriegelung
- Konstantere Ver- und Entriegelungskräfte
- Einfacheres, sicheres Handling
- Schrittweise preisneutrale Einführung ab April 2010



< Kennung U

Kennung E >



## MC Technologies MC88/MC88i Terminal Multifunktionsterminal für M2M-Anwendungen

Quadband Multifunktions-Terminal für vielfältige Anwendungen, mit erweiterten Funktionen für alle grundlegenden M2M-Lösungen mit JAVA, GPRS und TCP/IP over ATC, inkl. "WatchDog" und "always on" als Zusatzfunktionen.

Ab sofort lieferbar!



### Wichtigste technische Daten:

- Integriertes EGS5 Java Modul
- Quadband GSM 850/900/1800/1900MHz
- GPRS multi-slot class 12
- TCP/IP stack access via AT commands
- Betriebstemperatur: -30°C ... +75°C
- **GPRS:** max. 85.6 kbps (DL) / 43 kbps (UL), Mobile station class B, PBCC support, Coding schemes CS 1-4
- **JAVA:** CLDC 1.1HI, profile IMP-NG, Multi-Threading-Programmierung
- **Special:** WatchDog-Funktion
- SMS, Fax
- **Schnittstellen:** Stromversorgung, SIM Kartenleser, FME Antennenanschluss (male), RS232 (V.24/V.28 am D-Sub);
- **MC88i:** mit zusätzlicher USB Schnittstelle
- **Always on** Funktion

## MC Technologies XT85i Terminal speziell entwickelt für Track & Trace Anwendungen

### Anwendungsbereich:

Lieferungen oder Fahrzeuge können jederzeit aktuell über GPS geortet, deren Spur verfolgt oder einfach als Service- und Dienstleistungseinheit kosteneffizient eingesetzt werden.

Profitieren können Unternehmen aus der Logistik-, Service- und Dienstleistungsbranche. Zum Beispiel Unternehmen, die bewegliche Güter mittels GPS orten wollen oder einfach nur sicherstellen möchten, welchen Weg die Fahrzeuge genommen haben!

Das XT85i Terminal eignet sich besonders für Einsatzgebiete, in denen keine permanente Spannungsversorgung zur Verfügung steht. In diesem Fall wird das XT85i Terminal über einen Zusatzakku mit Strom versorgt. Dadurch wird unser Mikrocontroller und der Bewegungssensor mit Strom versorgt.

Sobald das XT85i Terminal unterwegs ist, bestimmt das integrierte GPS Satelliten-Ortungssystem den genauen Aufenthaltsort der Box und kann via GPRS, SMS oder CSD die exakten Längen- und Breitengrad Koordinaten an eine beliebige Stelle übermitteln.

Durch die standardisierte frei programmierbare JAVA Plattform in dem Terminal ist es einfach dieses Produkt in vielen Anwendungen zu integrieren.

Das XT85i Terminal ist lieferbar Mitte 2011

### Wichtigste technische Daten:

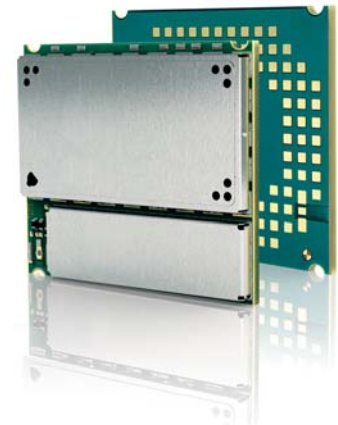
- Integriertes EGS5 Java Modul
- Quadband GSM 850/900/1800/1900MHz
- GPRS multi-slot class 12
- TCP/IP stack access via AT commands
- Betriebstemperatur: -30°C ... +75°C
- **GPS:** 50 Kanal u-blox 5 Gerät mit über 1 Million wirkungsvollen Korrelatoren
- **JAVA:** CLDC 1.1HI, profile IMP-NG, Multi-Threading-Programmierung
- **Special:** WatchDog-Funktion
- SMS, Fax
- **Schnittstellen:** Stromversorgung, SIM Kartenleser, Antennenanschluss FME (male) für GSM und SMA (female) für GPS, RS232 (V.24/V.28 am D-Sub)
- **Optional:** zusätzliche USB Schnittstelle



## LGA-Module von CINTERION

Die LGA-Module von Cinterion verfügen jetzt über noch mehr Funktionalität und Zukunftssicherheit.

Sie bieten ein Maximum an Flexibilität und Lebensdauer für M2M-Applikationen.



**EES3** - Es ist eines der kleinsten EDGE-Module mit EDGE class 12, GPRS class 12, GSM und integriertem TCP/IP Stack, serieller und USB Schnittstelle, sowie RIL Treiber für Microsoft® Windows™ Mobile 6.1.

**EGS5** - Das Modul arbeitet in höchster Qualität in JAVA™-programmierbarer ARM 9 Prozessor Architektur. Zu den weiteren Features gehören GPRS class 12, GSM und mit integriertem TCP/IP Stack, SPI, I2C, USB sowie serielle Schnittstelle.

**EGS3** - EGS3 offeriert erweiterte M2M-Ver-netzung über GPRS class 12, GSM mit integriertem TCP/IP Stack, SPI, I2C und USB Schnittstelle.

**BGS3** - Volle M2M-Funktionalität mit GPRS class 10, GSM. Mit integriertem TCP/IP Stack, zwei seriellen Schnittstellen und RIL Treibern für Microsoft® Windows™ Mobile 6.1.

## Innovationen sichern den Unternehmenserfolg

Nachhaltige Entwicklungen mit einer hohen Innovationskraft sind für MC Technologies von hoher Bedeutung. Um diesen Entwicklungsvorsprung auch anhaltend im Markt sicherzustellen, haben wir in den letzten Monaten erneut einige Neuheiten patentrechtlich schützen lassen. Dieser Wissensvorsprung fließt direkt in unsere neuen Produkte, so daß auch unsere Kunden sehr zeitnah davon profitieren. Bei der Entwicklung von kundenspezifischen und applikationsoptimierten Lösungen bietet MC Technologies hierdurch seit vielen Jahren hocheffiziente und sehr leistungsstarke M2M-Systeme an.

### In eigener Sache

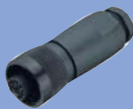
Den nächsten Newsletter möchten wir Ihnen auch elektronisch anbieten. Ab ca. August haben Sie die Möglichkeit, sich auf unserer Homepage zu registrieren.

[www.mc-technologies.net](http://www.mc-technologies.net)

#### Gewinnen Sie einen 4 GB USB-Stick

Setzen Sie die Teile eines Binder Steckers der Serie 693 in die richtige Reihenfolge. Das Lösungswort ergibt eine wichtige Kennzeichnung.

Lösung: \_ \_ \_ \_ \_



Schicken Sie uns die Lösung bis zum 30.07.2010 unter dem Stichwort „Binder Gewinnspiel“ an die u. a. Adresse oder per Email an [info@mc-technologies.net](mailto:info@mc-technologies.net)



Kennung L

### Sudoku-Ecke

6		8		4			5	3
	4	9					6	2
	5							4
9			3					
		2				5		
8	3	6			4			7
		4		2	6			1
2			9	5				8
			4	1				

Jedes Sudoku-Spielfeld besteht aus neun Quadraten, die jeweils in neun Felder eingeteilt sind. Insgesamt also 81 Kästchen, in die die Ziffern von eins bis neun einzutragen sind.

Ein Teil der Ziffern ist vorgegeben. Der Rest muss so vervollständigt werden, dass in jedem Quadrat, aber auch in jeder Zeile und Spalte des gesamten Feldes jede Ziffer nur einmal auftritt.

**MC Technologies GmbH**  
Ahrensburger Str. 8  
D-30659 Hannover  
Tel. +49 511 67 69 99 - 0  
Fax +49 511 67 69 99 - 150  
[info@mc-technologies.net](mailto:info@mc-technologies.net)  
[www.mc-technologies.net](http://www.mc-technologies.net)

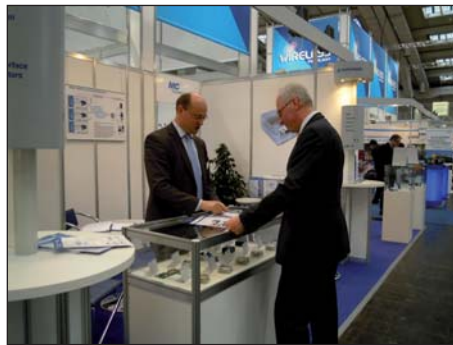


### Messenachlese



### Hannover Messe 2010

Auch dieses Jahr nahm MC Technologies erfolgreich an der Hannover Messe Industrie 2010 teil. Die Platzierung auf dem Gemeinschaftsstand im Wireless Automation Pavillon wurde sehr positiv aufgenommen, da hier die Fachbesucher eine sehr intensive Fachberatung rund um das Thema M2M erhielten. Neben der Intensivierung der Zusammenarbeit mit unseren Partnern konnten natürlich auch viele neue Lösungen und aktuelle Entwicklungen im Bereich Machine-to-Machine Kommunikation vorgestellt werden.



### CeBIT 2010

Auf der CeBIT 2010 haben wir als Partner von Vodafone unsere M2M Lösungen vorgestellt. Durch die gezielte Ansprache von Business-Kunden haben sich viele interessante und informative Gespräche ergeben. Sowohl unsere kundenoptimierten Track&Find-Lösungen als auch projektspezifische M2M-Lösungen standen im Fokus des Interesses.

Alles in allem eine rundum gelungene Ausstellung mit vielen interessanten und neuen Kontakten.

### Neue Mitarbeiter

**Vertriebsleiter**  
**Christian Grieswelle**



Herr Grieswelle ist seit dem 01.06.2010 für die Leitung des Vertriebes Cellulare Produkte und Verbindungstechnik verantwortlich.

Er studierte Elektrotechnik an der Universität Paderborn und ist seit 15 Jahren erfolgreich in der Distribution elektronischer Komponenten und Systeme tätig.

Er studierte Elektrotechnik an der Universität Paderborn und ist seit 15 Jahren erfolgreich in der Distribution elektronischer Komponenten und Systeme tätig.



Im März 2010 waren wir nun bereits zum 3. Mal auf der Embedded World in Nürnberg vertreten.

Wir freuen uns, dass sich die Embedded World seit ihrem Start 2003 so gut entwickelt hat und dass wir als Aussteller davon profitieren können.

Folgendes Produkt haben wir erfolgreich vorgestellt:

**MC88 / MC88i Terminal** - Quadband Multifunktions-Terminal für vielfältige Anwendungen, mit erweiterten Funktionen für alle grundlegenden M2M-Lösungen mit JAVA, GPRS Class12 und TCP/IP over ATC.

Alle unsere JAVA-Terminals besitzen "WatchDog" und "always on" Funktionen, um eine Betriebssicherheit in den jeweiligen Kundenprojekten zu gewährleisten und zu garantieren.

Wir bedanken uns für die zahlreichen Besuche auf unserem Messestand und die interessanten Fachgespräche und freuen uns auf die Embedded World 2011.



### M2M Kompetenztag 2010

Der 4. M2M Kompetenztag fand am 21.04.2010 statt, und erstmals wurde die Veranstaltung auf dem Gelände der Hannover Messe in den Räumlichkeiten der Robotation Academy ausgetragen.

Während im Erdgeschoss im Foyer-Bereich die Fachausstellung zum Thema M2M das Interesse der Besucher anzog, fanden im ersten Stock die Fachvorträge im Konferenzsaal aufmerksames Gehör.

Für die 120 Teilnehmer bot die Veranstaltung - wie schon in den vergangenen Jahren - neben den Vorträgen auch reichhaltig Gelegenheit für individuelle Gespräche und einen Erfahrungsaustausch zum Thema M2M.